

Usûlü: Değişmeli

NIHAVEND ŞARKI
(Sev diyemem...)

Söz: İlkan San
Müzik: Hasan Soysal

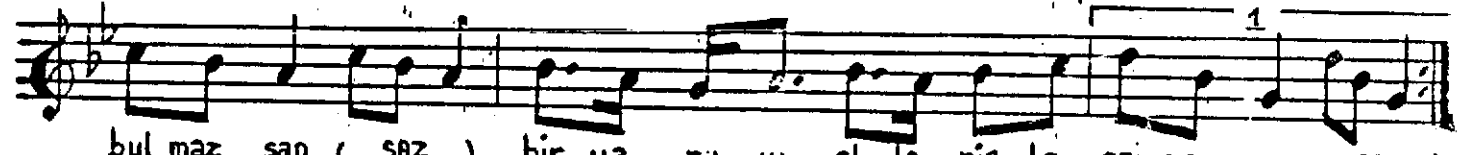
♩ (sofyan. ♩ = 64)



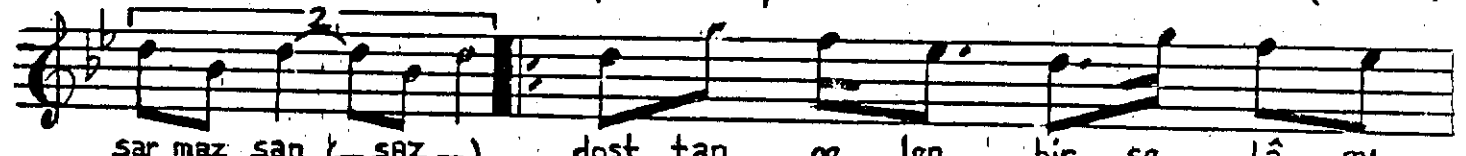
aranağmesi



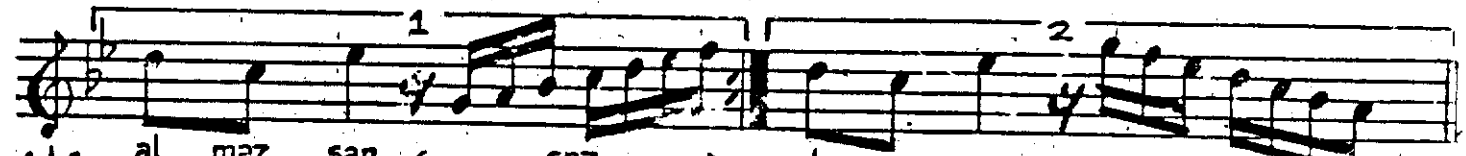
göz ya şın da bir se vin ci



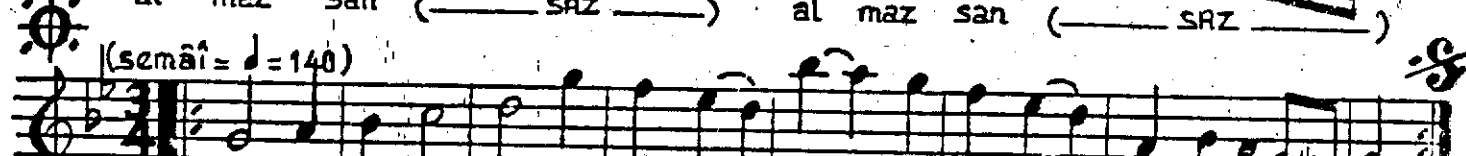
bul maz san (—SAZ—) bir ya ra yı el le rin le sar maz san (—SAZ—)



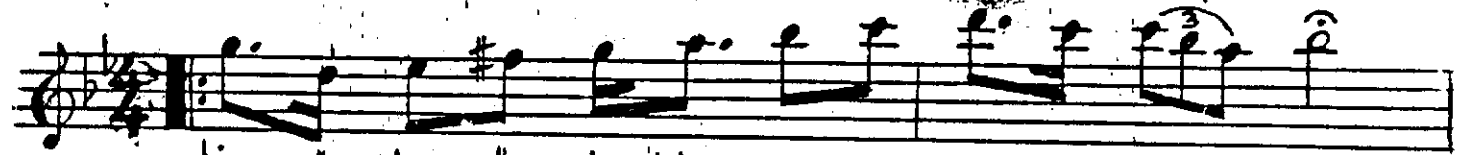
sar maz san (—SAZ—) dost tan ge len bir se lâ mı



al maz san (—SAZ—) al maz san (—SAZ—)



sev di ye mem sev di ye mem. gel be ni sev di ye mem



bir gü ler yüz ta kul maz sa hül yâ na



bir e lâ göz gir mez i se rü yâ na (—SAZ—)



sev me diy sen doğ du ğun dan bu ya na (—SAZ—) buyana (—SAZ—)

Gözyaşında bir sevinci bulmazsan
Bir yara yı ellerinle sarmazsan
Dosttan gelen bir selâmı almazsan
Sev diyemem, gel beni sev diyemem.

Bir güler yüz takılmazsa hülâyâna
Bir elâ göz girmez ise rüyâna
Sevmediysen doğduğundan bu yana
Sev diyemem, gel beni sev diyemem.

—İlkan SAN—

Not: Yapılan deyişlik: Son dizek'in son ölçüsünde (♩) sus kullanımı.